

Stengler Sonnenschutz GmbH
 Butterweg 4a
 33803 Steinhagen
 Tel. 05204-9276160
 Fax. 05204-9276159
 Mobil 0170-4434347

Mail: service@stengler-sonnenschutz.de
 Internet: <https://www.stengler-sonnenschutz.de>



Betriebs- und Montageanleitung Lichtsensor Typ: LS-100



Abbildung 1 Kompletgerät geschlossen

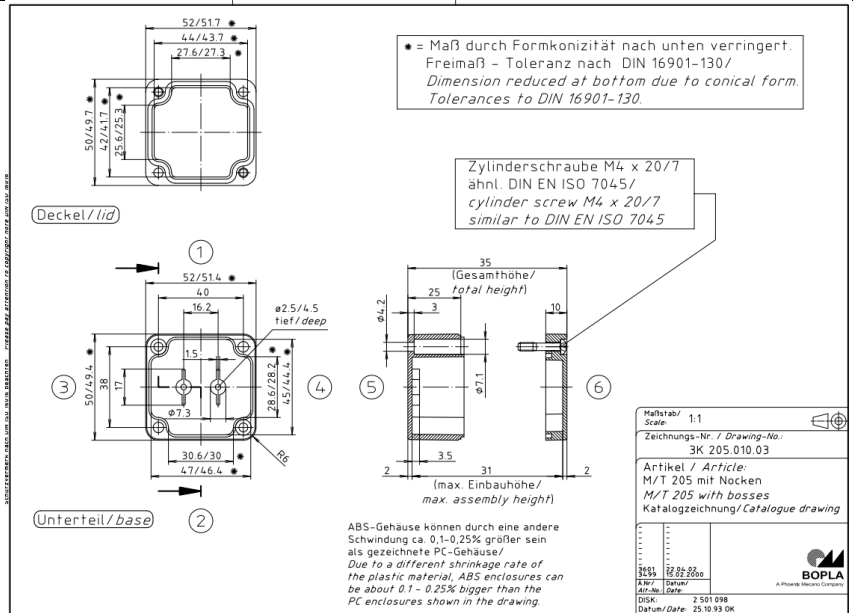


Abbildung 2 Gehäusemaße

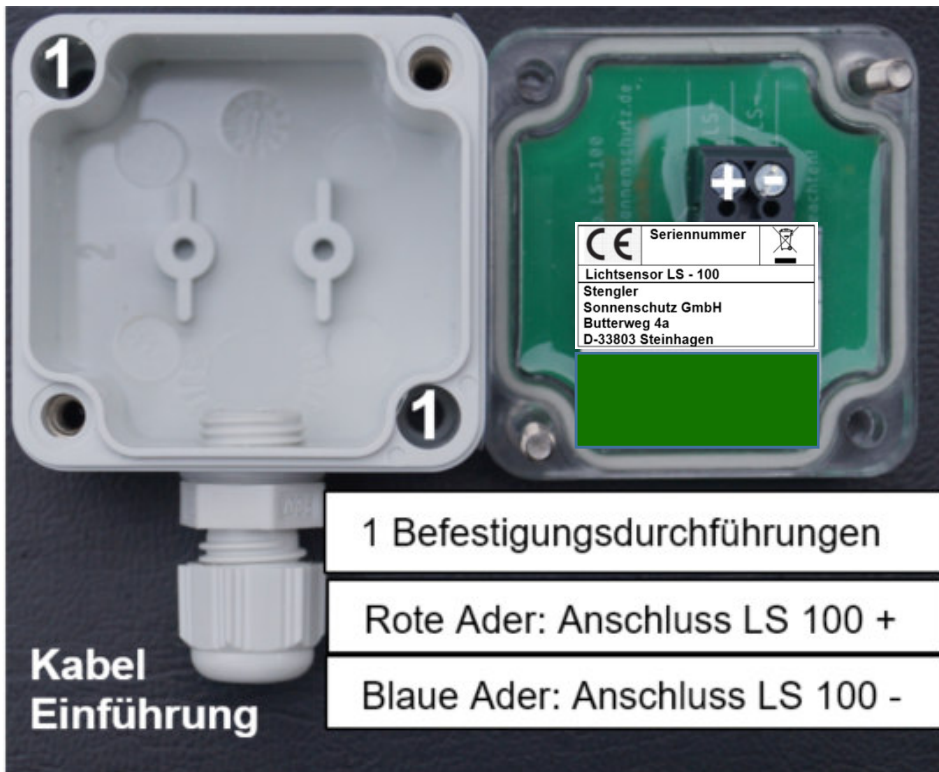



Abbildung 3 Gehäuse geöffnet mit Platine und Anschlussklemmen



Stengler Sonnenschutz GmbH Butterweg 4a 33803 Steinhagen Tel. 05204-9276160 Fax. 05204-9276159 Mobil 0170-4434347	Mail: service@stengler-sonnenschutz.de Internet: https://www.stengler-sonnenschutz.de	
---	---	---

Verehrte Kunden! Vielen Dank, dass Sie sich für ein Gerät aus dem Hause Stengler Sonnenschutz GmbH entschieden haben. Der Lichtsensor LS-100 sicheres Qualitätsprodukt für Sonnenschutzanlagen. Zum ordnungsgemäßen Betrieb beachten sie bitte alle Gebrauchs- und Sicherheitshinweise in dieser Bedienungsanleitung.

Kurzbeschreibung des Gerätes
 Der Lichtsensor LE hat die Aufgabe, die momentane Lichtstärke in ein entsprechendes elektrisches Signal umzuwandeln. Dieses elektrische Signal wird von der Stengler Zentralsteuerung (KS 11, KS 21, KS 50 oder KS 100) erfasst und ständig mit dem eingestellten Lichtgrenzwert verglichen. Bei zu hohen Lichtstärken wird die aktivierte Fassade abgefahren, um die Lichtverhältnisse im Raum positiv zu verändern und eine Aufheizung im Inneren zu vermeiden.

Bestimmungsgemäße Verwendung des Gerätes
 Lichtsensor zum Anschluss an die Stengler Zentralsteuerungen KSs11, KS21, KS50 oder KS 100

Technische Daten Lichtsensor LS-100	
Lichtsensor	BP 103 140 ... 580 µA
Temperaturbereich:	-30 °C - 70 °C
Empfangswinkel:	140° - 160
Klemmen:	AK100/DS-5.0-V-GRAU Anschlussquerschnitt: min. 0.2mm ² max. 2.5mm ²
Gehäuse:	M 205 G MAKROLON-GEHÄUSE mit Bearbeitung Bearbeitung nach Zeichnung. 3B 0205.009.01.034
Gehäusemaß (H x B x T in mm):	52x50x35
Schutzart	IP 66


Montage des Lichtsensors LS 100	
1	Öffnen Sie das Gehäuse des Lichtsensors LS-100.
2	Befestigen Sie das Gehäuse an einer geeigneten Stelle auf festem Untergrund mit geeigneten Schrauben. Für die Montage des Lichtsensors sind zwei verschiedene Befestigungssysteme vorgesehen: <ul style="list-style-type: none"> • Der Lichtsensor wird an einem Kunststoffadapter befestigt und an einen Mast (Außendurchmesser 40mm) montiert. Dieser Mast kann dann beispielsweise auf einem Gebäude montiert werden. • Der Lichtsensor wird senkrecht, z. B. an einer Hauswand mit Ausrichtung der anzusteuernenden Fassade befestigt. Die einwandfreie Funktion Ihrer Sonnenschutzanlage ist nur dann gewährleistet, wenn die Montage des Lichtsensors dort erfolgt, wo er im Tagesablauf nicht im Schatten eines Gebäudes oder beispielsweise eines Baumes liegt.
3	Führen Sie die zweiadrige Zuleitung durch die Kabelverschraubung ein.
4	Der Lichtsensor LS-100 ist mit zwei Anschlussklemmen versehen, die mit ‚LE1 Plus (+)‘ und ‚LE2 Minus (-)‘ gekennzeichnet sind. Diese beiden Anschlüsse sind entsprechend dem zugehörigen Anschlussplan aufzulegen. Achten Sie auf die richtige Polung. Schließen Sie die beiden Adern an die dazugehörigen Klemmen an. Achten Sie auf die richtige Polarität. Die rote Ader an die +Klemme anschließen. Die blaue Ader an die – Klemme anschließen
5	Drehen Sie die Würgemutter an der Kabelverschraubung durch Rechtsdrehung bis eine Zugentlastung gegeben ist und die ankommende Leitung fest geklemmt ist.
6	Verschließen Sie das Gehäuse und ziehen Sie die beiden Befestigungsschrauben des Gehäusedeckels fest an




Wartung und Reinigung
 Bei bestimmungsgemäßen Einsatz ist das Gerät wartungsfrei.

Demontage und Entsorgung
 Die Geräte gelten für die Entsorgung als Elektronik- Altgeräte im Sinne der Europäischen Richtlinie 2012/19/EU und dürfen nicht als Haushaltsmüll entsorgt werden.

- Entsorgen Sie das Gerät über die dazu vorgesehenen Entsorgungsstellen.
- Beachten Sie die örtliche und aktuell gültige Gesetzgebung.



Stengler Sonnenschutz GmbH Butterweg 4a 33803 Steinhagen Tel. 05204-9276160 Fax. 05204-9276159 Mobil 0170-4434347	Mail: service@stengler-sonnenschutz.de Internet: https://www.stengler-sonnenschutz.de	
---	---	---

<h1>CE Konformität</h1>	
Angewandte EU -Richtlinien	Angewandte Normen
RoHS-Richtlinie 2011/65/EU	EN IEC 63000:2018
Reach Verordnung	
  	
Die Original Konformitätserklärung kann bei Bedarf beim Hersteller angefordert werden	

Gewährleistung und Garantie
Die Gewährleistung auf den Lichtsensor LS-100 beträgt 2 Jahre ab dem Lieferdatum. Die Firma Stengler Sonnenschutz GmbH haftet nicht bei unerlaubtem Betrieb des Gerätes Durch Eingriff in die inneren Teile des Lichtsensors LS-100 erlischt die Gewährleistung und die Haftung.

WEEE -Reg. Nr. DE83124404 Steuer-Nr. 351/5772/1645 Handelsregister HRB 12027 Amtsgericht 33334 Gütersloh Geschäftsführer: Andreas Stengler	E-Mail: service@stengler-sonnenschutz.de Internet: https://www.stengler-sonnenschutz.de	
---	---	--